



Des hébergements
clairs et spacieux



Location minimum
du 1^{er} jour de 10h au
2^{ème} jour 18h formule
escapade



Idéal pour :
Loisirs
Séminaire
Groupe
Amis
Famille



Des gîtes
de 2 à 5 personnes
ou 4 à 8 personnes
⊕ des grands gîtes
familiaux jusqu'à 16
personnes

NOTRE ⊕

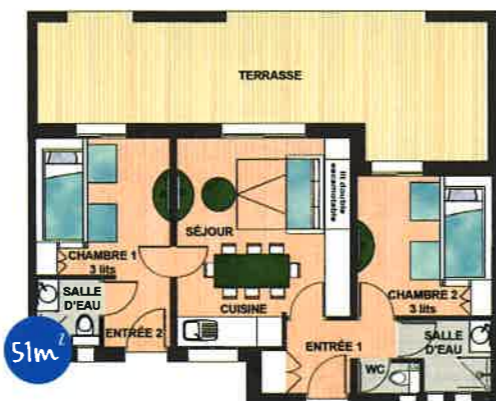
2 gîtes
(Babord et Tribord)
⊕ 4 chambres acces-
sibles aux Personnes
à Mobilité Réduite

Maisonnées

Vivez à votre rythme et bénéficiez des activités du village en toute liberté.

13 gîtes pour vos vacances ou le temps d'un week-end ; des gîtes entièrement équipés : cuisine aménagée, lave-vaisselle, fours, TV, combiné frigo/congélateur, téléphone, terrasse, salon de jar-

din et barbecue collectif ; linge de lit et de toilette fournis. Si vous le souhaitez, vous pouvez prendre des repas au restaurant du village ou les emporter (en fonction des places disponibles).



Grands gîtes

Pour rassembler votre tribu, 3 gîtes d'une capacité de 16 couchages chacun vous accueillent au cœur du village vacances. Pour un week-end, pour plusieurs nuits ou pour la semaine, vous pourrez bénéficier d'un hébergement alliant convivialité et intimité.

LE BABORD 259 m²



REZ DE CHAUSSEE

LE TRIBORD 220 m²

COMPOSITION

- > Un espace nuit composé de 8 chambres (4 doubles et 4 twins) équipées de salle de bain et wc.
- > Un coin cuisine tout équipé.
- > Une salle à manger et pour Babord et Tribord, un salon.

GROUPES ET +

Pour des groupes plus importants vous avez la possibilité de faire communiquer l'intégralité des gîtes. Possibilité également de 4 chambres supplémentaires (avec supplément).

LES ÉQUIPEMENTS DES GRANDS GÎTES

La location comprend le linge de lit et de toilette, la télévision, l'accès aux équipements de loisirs du village (sauna, piscine couverte et chauffée à 28°, court de tennis, mini-golf...). Des vélos seront mis gracieusement à votre disposition sur demande pour l'ensemble de votre tribu. Vous aurez aussi à disposition un four à pizza et la possibilité de louer des planchas pour vos repas.



LE PHARE 192 m²



ETAGE

